

名古屋市中区千竈通 2 丁目 13 番地 1

TEL 052-824-7375

FAX 052-824-7300

INDUSTRY-FRONTIER2021 出展のご案内

拝啓 貴社益々ご清祥のこととお慶び申し上げます。平素は格別のご高配を賜り、厚く御礼申し上げます。さて、弊社はこの度、東京ビッグサイトにて開催されます、「INDUSTRY-FRONTIER2021」に出展いたします。当社ブースでは、弊社が長年培ってきた FA 制御製品、製造現場の DX 化ツール、各作業工程における自動化・省力化ソリューションなどのソリューション/ツールをご紹介及びご提案いたします。

ご多忙のところと存じますが、是非足をお運び頂けますようお願い申し上げます。

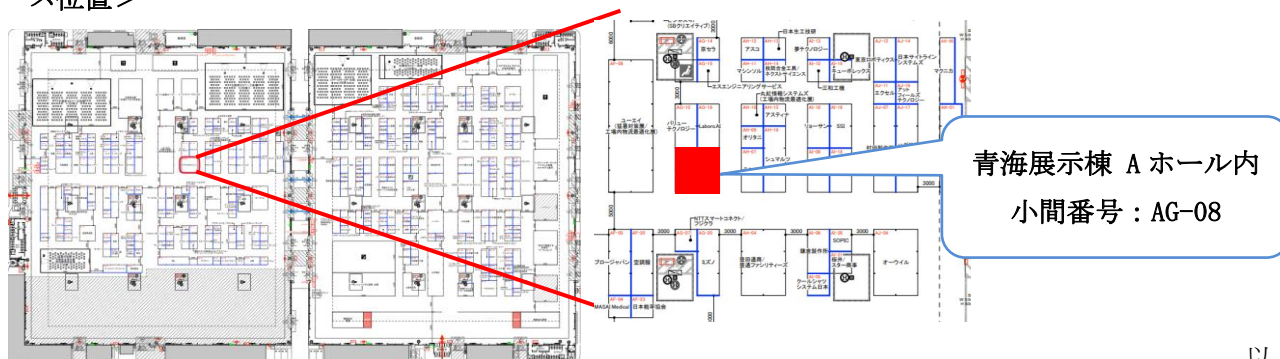
略儀ながら、書中をもってご案内申し上げます。

敬具

記

| | |
|--------------|--|
| 日時 | リアル展：2021年6月23日(水)～25日(金) 10:00～17:00 バーチャル展：2021年6月8日(火) 12:00 ～ 7月16日(金) 17:00 ※来場登録/展示会サイト https://jma-if.com/ |
| 会場 | 東京ビッグサイト 青海展示棟 小間番号：AG-08 ※ 交通アクセスは下記 HP をご覧ください。 https://www.bigsight.jp/visitor/access/ |
| 出展製品 (予定) | ○TABLET Communicator 検査集計/作業記録/設備状況/材料管理 製造現場のシンプルな DX 化ツール ○各種 FA 制御製品 ロボットコントローラ、サーボドライバ、ロボットペンダント など ○Visual Check Eye：作業精度向上、検査業務の自動化 ○AI 作業監視 (※参考出展)：AI 姿勢推定による作業監視システム ○デジタルホワイトボード ELMO Board 現場での情報表示・管理、情報共有による作業支援 |
| お問合せ先 | 担当：テクノホライゾン株式会社 タイテックカンパニー 営業1部 住吉 TEL：052-824-7375 |

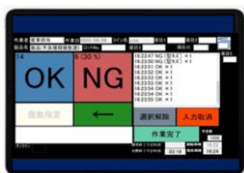
<ブース位置>



以上

<出展製品紹介：抜粋>

○TABLET Communicator 検査集計/作業記録/設備状況/材料管理



検査集計



作業記録



設備状況



材料管理

製造現場における目視検査、組立作業や公差検査、各種設備の稼働状況や稼働条件、また原材料管理などの記録管理をタブレットにて直接デジタルデータ化。転記・集計作業工数の削減とともにリアルタイムでの進捗状況確認が行うことができ、かつ作業時間集計も正確に行えるため、作業予測を正確に行うことが可能。トレーサビリティ管理も同時に行え、現場での簡単な運用ができるため、製造現場でのDX化に最適なソリューション。

○FA 制御ソリューション製品



ITZ-3000

最大4台（16軸）制御可能な
ハイスペックロボットコントローラ



ITZ-8TP

画面を自由にカスタマイズ可能な
ロボットペンダント

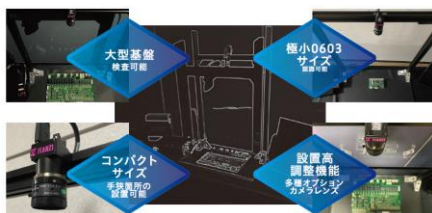


ITZ-mD4

超小型サーボドライバ MicroD
DC電源入力で400Wクラスのサーボモータ対応

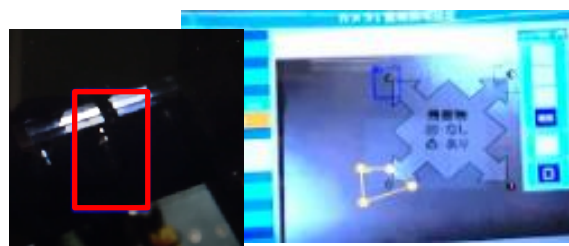
弊社創業以来40年以上の経験と技術蓄積に裏付けされたFA制御技術により、様々な目的に合わせたモーター・ドライバ・コントローラ製品をラインナップ。汎用品にはない、オリジナル機能を搭載した製品もご提案可能。

○Visual Check Eye



外観検査における各種チェックや組立作業などにおける部品の挿入確認を、画像判定機能により自動的に確認することで各種作業/検査工程における歩留まり向上・工数削減を実現。更にはトレーサビリティ管理や実績管理なども自動的に行うことができるため、進捗状況の見える化も実現。

○Mold Check Eye



固定側部品残り、部品落下、インサート金具、スライドコア戻りなど成形状態・動作をしっかり監視し、金型を保護するシステム。撮像におけるカメラ・レンズも50万・200万画素対応製品をラインナップ化。

○デジタルホワイトボード ELMO Board

簡単かつ直感的な操作で、大型モニターとしてのみではなく、拠点間同士をつないでのWeb会議では双方で同時に書き込みができるため、同じ認識で議論ができ、議事録などを即座にファイルサーバーに保存できるなど、会議だけでなく、工程検討や技術支援など、製造現場の情報共有なども円滑に行うことが可能。



55、65、75、86インチの
4サイズをラインナップ。