

# 非接触人体測温システム

中国国内の主要な駅、大規模工場などに続々導入中！

Dahua社のサーマルカメラを使った非接触人体測温システムは、人混みの中から瞬時に体温が高い人を見つけることができます。

## 3つの主な特徴

- ① 広範囲かつ複数の人を遠隔で自動測温
- ② 設定値より高い体温を検知した場合、速やかにアラーム音にて報知
- ③ 温度測定精度は $\pm 0.22^{\circ}\text{C}$ （赤外線放射ユニット使用時）

### ■ 製品構成



サーマルカメラ



赤外線放射ユニット(温度校正装置)



ソフトウェア

## 導入実績多数ございます



中国上海駅



中国大手企業の工場

国内代理店 株式会社タイテック OFFICE ITANZI

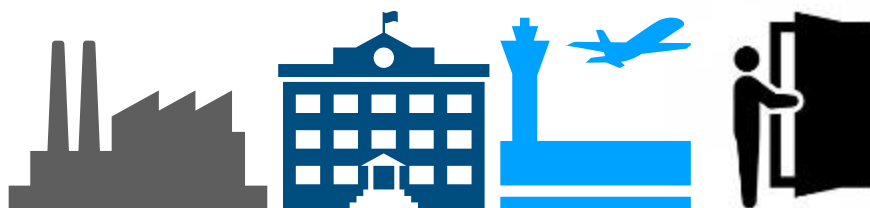
〒222-0033 横浜市港北区新横浜3-17-2

TEL: 045-872-4102 FAX: 045-872-4103 Mail: gric-sales@tietech.co.jp

## ■ 活用イメージ



## ■ こんなシーンにも



人が集まる工場や学校、公共交通機関から、一般的な出入口に至るまで幅広いシーンにご利用いただけます。

## ■ 製品詳細



サーマルカメラ  
TPC-BF3221

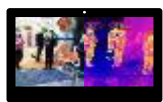


解像度：256×192  
スペクトル範囲：8μm～14μm  
測温範囲：30℃～45℃  
測温精度：±0.22℃  
(赤外線放射ユニット使用時)



赤外線放射ユニット  
DH-TPC-HBBI

サーマルカメラと組み合わせて使用することで、カメラの測温精度を大幅に高めることができる温度校正装置です。



ソフトウェア

※画像はイメージです。  
別途PCをご用意下さい。

実際の映像と、サーモグラフィ映像を同時に表示するソフトウェアです。各個人の体温がリアルタイムに数字で表示されます。

製造元



Dahua Technology Co., Ltd.

国内代理店（お問合せ先）



株式会社タイテック  
OFFICE ITANZI

〒222-0033 横浜市港北区新横浜3-17-2  
TEL: 045-872-4102 FAX: 045-872-4103  
Mail: gric-sales@tietech.co.jp



株式会社タイテック

〒457-0708 名古屋市南区塩屋町1-3-4  
TEL: 052-824-7375 FAX: 052-824-7300  
Mail: info@tietech.co.jp