

2025 年 1 月 30 日



PRESS RELEASE

Google EDLA 認証取得モデル発売のお知らせ 一体型電子黒板 ELMO Board シリーズ

2025 年 1 月末リリース オープン価格

テクノホライゾン株式会社(STANDARD:証券コード 6629) (本社:名古屋市南区千電通二丁目 13 番地 1 代表取締役社長:野村 拡伸)は、Google EDLA 認証を取得した一体型電子黒板 ELMO Board を発売いたします。

本製品は教育現場やビジネスシーンでの DX を支援するツールとして、操作性と多機能性を充実させたモデルです。



Google EDLA 認証モデル



65 型・75 型の 2 モデルをラインナップ

*画像はイメージです。実際の商品とはデザインが一部異なる場合がございます。

■ 一体型電子黒板/デジタルホワイトボード ELMO Board 概要

ELMO Board は、「毎日使える ICT & ずっと使える ICT」をコンセプトに「すぐに」「いつでも」「だれでも」使える操作性の高さを追求した製品です。

新たに発売する本製品は Google EDLA 認証を取得したモデルです。Android アプリをインストールできるアプリストア『Google Play™』を搭載しています。多様化するニーズに対応し、授業などの学校活動、会議やプレゼンテーション、イベントなどのビジネスシーンなど幅広いシーンで活用可能です。書き込みやキャプチャといった電子黒板の機能と組み合わせて、よりインタラクティブな活用体験を提供します。

●ELMO Board に Google アプリを搭載！コラボレーション機能強化

アプリケーションインストールが可能な Google Play ストアを搭載しているため、Google Workspace for Education などのアプリケーションやオンライン会議アプリをはじめ、多彩なアプリケーションを ELMO Board でご利用いただけます。

Google Chrome™ ブラウザや YouTube™アプリを標準搭載し、アプリタップですぐにご活用いただけるとともに電子黒板本体に高性能の CPU を搭載しており、処理能力が向上しているため、スムーズな活用が促進されます。



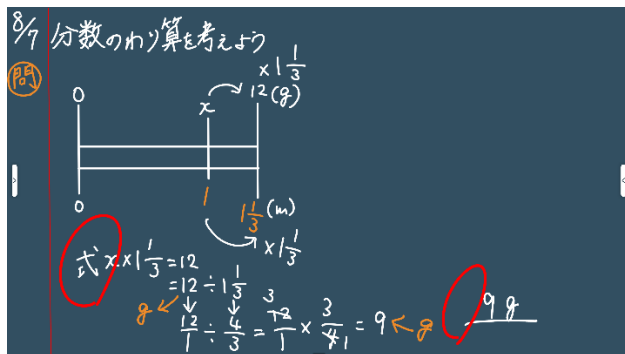
* Google スライド™ は Google Play からのダウンロードが必要です。

●ホワイトボード機能にはすぐに使える素材や壁紙を多数搭載

起動してすぐに使えるホワイトボード機能を搭載。自由に書けるため、伝えたいときにすぐ利用することができます。付属の専用ペンのほか、指での自在な操作も可能です。

分度器や定規などの新たなツール機能も搭載しています。

画面に書いた内容は保存できるため、授業や会議の振り返りや朝礼でも、繰り返し何度でもご利用いただけます。



授業の板書

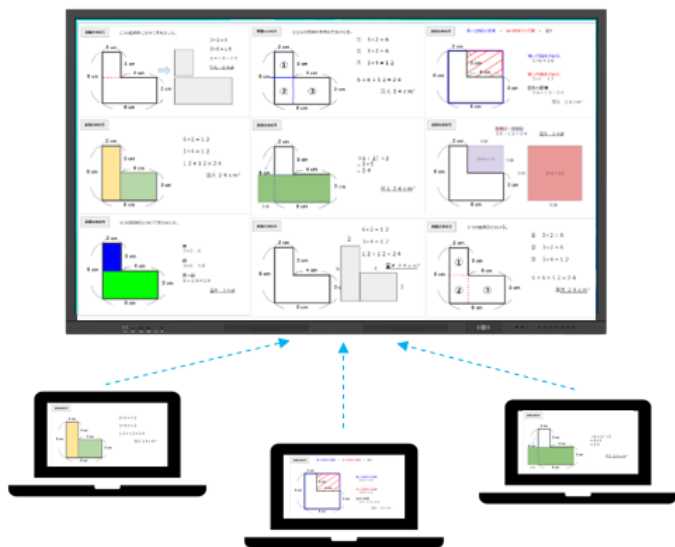
上期戦略会議		2025.1.20
✓ 各チームより報告	新製品 3月投入	
案件数	性能比 20% up	
見込み数	2月より70%の強化	
コンパニオン情報		
✓ アンケート分析結果	NG先にも提案	

会議の議事録

●OS 問わずミラーリング可能 端末との連携強化

教育現場における発表や話し合いのシーン、ビジネスシーンにおけるプレゼンテーションや会議で活発なディスカッションを実現するため、参加者の端末の画面を電子黒板に表示するのはもちろん、電子黒板の画面をさらに端末に送る双方向のやり取りができるようになりました*。

そのため離れた席の児童生徒も手元の端末で学習内容を確認しながら進めることができます。



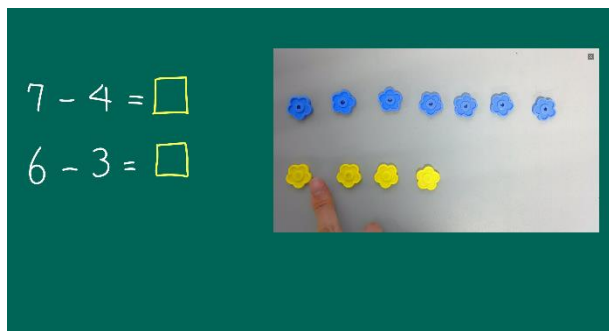
*端末に専用アプリのインストールが必要です。

●ワンタッチで書画カメラ(実物投影機)と連携して活用

ワンタッチで書画カメラの映像を表示できるため、図工の作品や児童生徒のノートや教科書を映したり、企業現場では部品などを映してすぐに共有したりすることに役立ちます。

1台で様々な役割に対応する書画カメラのアームを動かせば、手元の操作の様子を映したり、教室全体を映したりすることができ、オンライン授業の際には教室内の雰囲気伝えることにも活用できます。

ホワイトボード機能と組み合わせてカメラのLIVE映像と一緒に教えることもできるため、手順を示しながら説明する際に役立ちます。



カメラアプリを標準搭載。

使いたいタイミングですぐに活用できます。

■ 型番ラインナップ

【学校・教育機関向け対象型番ラインナップ】

CBS-ELM65C12, CBS-ELM75S12, CBS-ELM65F12, CBS-ELM75F12

【企業向け対象型番】

EL65R5G, EL75R5G

ELB-ELM65C12, ELB-ELM75S12, ELB-ELM65F12, ELB-ELM75F12

商品紹介ウェブサイトはこちら(順次リリース予定):

<https://www.elmo.co.jp/product/board/xsync/google-edla/>

- ELMO ロゴは、テクノホライゾン株式会社の登録商標です。
- Android、Google Play、Google Chrome、YouTube、Google スライド は、Google LLC の商標です。
- その他の名称や製品名は各社の登録商標または商標です。
- 本プレスリリースの内容は発表日現在の情報です。予告なしに変更される可能性がある旨予めご了承ください。

【この件に関するお問合せ先】

ELMO

テクノホライゾン株式会社 映像&IT グローバル本部 事業企画部

電話:052-811-4465 FAX:052-811-5142 住所:愛知県名古屋市南区塩屋町 1-3-4

e-mail:ict@elmo.co.jp
