


展示会出展のご案内

第6回 Japan IT Week 関西 IoT&5G ソリューション展

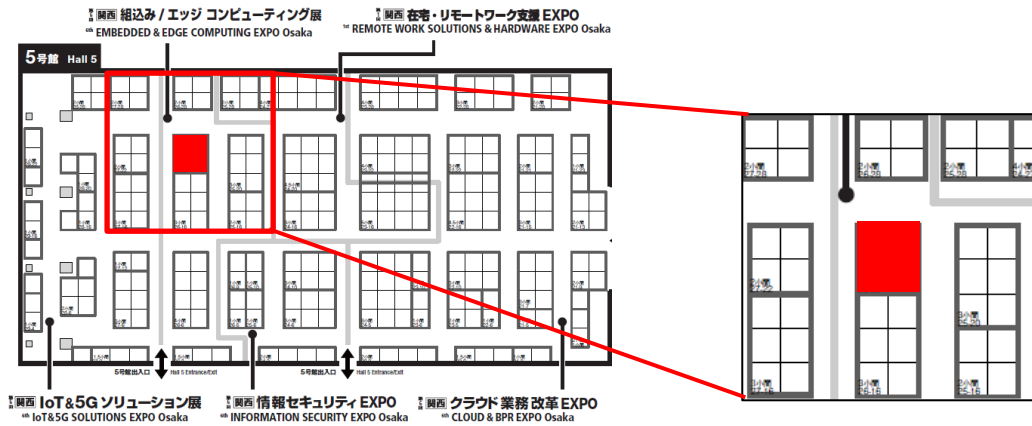
当社の子会社であるアインド株式会社が、2022年1月19日(水)~21日(金)にインテックス大阪で開催される「第6回 Japan IT Week 関西 IoT&5G ソリューション展」に出展することをお知らせいたします。ご来場の際は、ぜひ出展ブースにお立ち寄りください。

【ブースの見どころ】

製造現場の働き方改革を推進する上で必要不可欠なDX化ツールや各作業工程における作業効率の向上ツール、併せて現場のリアルタイムデータ取得と見える化を踏まえた工場におけるマネジメントソリューション/ツールを、基板実装工場ゾーンと成形工場ゾーンにてご紹介及びご提案いたします。

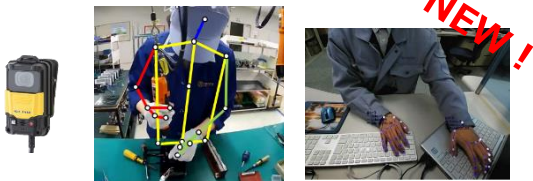
日時	2022年1月19日(水)~21日(金) 10:00~17:00
会場	インテックス大阪 5号館 小間番号:26-22 ※ 交通アクセスは下記 HP をご覧ください。 https://www.intex-osaka.com/jp/access/
出展製品 (予定)	◇基板実装工場ゾーン ○VisualCheckEye:作業精度向上、検査業務の自動化、簡易画像検査機 ○はんだ付け装置:コテ、スリーブ、レーザー様々な工法にて自動はんだ付け装置 ○PX-30E/10E:高解像度出力が可能な検査ツール ○タブレットコミュニケーター 検査集計/作業記録:製造現場のシンプルなDXツール ◇成形工場ゾーン ○タブレットコミュニケーター 倉庫の番人/設備状況:製造現場のシンプルなDXツール ○MoldCheckEye:金型残留検知システム ○ゲートカット装置:肉厚成形品から多数個取りの成形品まで、体験展示 ○検査の番人 OWL EYE~FLAT~:様々な角度から自動で検査、外観検査装置 ○作業の番人:ポカミス、作業手順の標準化、AI作業監視ツール ◇その他展示品 ○デジタルホワイトボード ELMO Board:製造現場から会議室まで、高性能電子黒板 ○タブレットコミュニケーター 工数入力:製造現場のシンプルなDXツール
お問合せ先	担当:アインド株式会社 テクノセンター名古屋 市場開発部 小松 TEL:052-728-6961 

<ブース位置>



<出展製品紹介：抜粋>

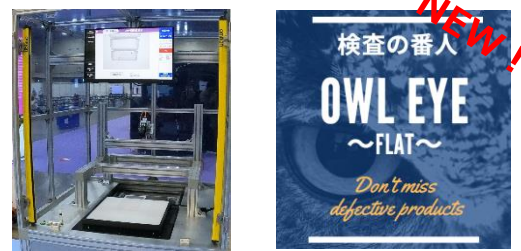
○作業の番人



カメラ映る作業者の動作を監視し飛ばしがちな作業を確実に実施しているかリアルタイムに検出します。
忙しいあなたに代わり「作業の番人」が作業監視し品質確保をお約束します。



○検査の番人 OWL EYE~FLAT~



フラット形状に特化したAI搭載外観検査装置
・ラインセンサカメラ/エリアセンサカメラに対応
・カメラ/照明をワークに合わせ、短いタクトで検査が可能
この他にも立体形状に特化した~CUBE~,~CEBE CR~のシリーズ展開もございます

○VisualCheckEye



ステップ数増加、総合判定機能などバージョンアップしました。
作業者任せのセルフ品質チェックで満足していませんか？
簡単なチェックだからこそ、「VisualCheckEye」に任せて
人為的なケアレスミスを防止、検査時間の短縮、後戻り工数の削減をご提案します。

○MONKIRY~門切~



成形品のゲートカットの自動化を実現します。
作業者によるゲートカットで品質や効率面で困りましたら気軽にご相談ください。
エンドミルタイプでのゲートカット機にて、今までにないカット面の仕上がりを体験いただけます。